

工場概要



日立コンクリート株式会社
新砂工場

日本産業規格適合性認証工場

〒136-0075 東京都江東区新砂3丁目11番18号
TEL (03) 5634-4711
FAX (03) 5634-4712

目 次

1. 工場概要
2. 工場設備概要
3. 主要原材料の銘柄及び産地
4. 品質管理の概要
5. 工場組織図
6. 生コンクリート製造作業工程図
7. 工場配置図
8. 工場位置図
9. 日本工業規格適合性認証書
10. 圧縮一軸試験機校正証明書
11. 品質管理監査合格証
12. 建築基準法第37条第二号の認定に係わる
性能評価認定書
13. 品質管理責任者証書

1. 工場概要

(1) 工場名	日立コンクリート株式会社 新砂工場
(2) 工場所在地	東京都江東区新砂3丁目11番18号
(3) 工場操業開始日	平成26年2月
(4) JIS認証日	平成26年7月4日
(5) 認証に係わる日本産業規格の番号及び名称	JIS A 5308 レディーミクストコンクリート
(6) 認証の区分	普通コンクリート、高強度コンクリート
(7) 建築基準法第37条第二号の認定に係わる性能評価	高強度コンクリート:MCON-3417 普通Fc39～60、中庸熱Fc39～80、低熱Fc39～80

2. 工場設備概要

(1) バッチャープラント			
製作会社	光洋機械産業株式会社		
操作方法	BIT-MAXシステムコンピューター制御		
ミキサ	2軸強制練りミキサ(TWS3250N)×2基		
容量	3,250ℓ×2基		
製造能力	公称能力200m ³ /h×2基		
計量装置	KYC製ロードセル秤パーソナルコンピューター制御方式		
貯蔵ビン	セメント 5×2、粗骨材 3×2、細骨材 4×2 混和剤 10×2、水 2×2		
(2) セメント貯蔵輸送設備			
セメントサイロ	普通セメント 400t		1基
	中庸熱セメント 200t		1基
	予備 200t		1基
	予備 200t		1基
	高炉セメントB種 200t		1基
セメント受入設備	空気圧送設備		1式
	受入バグフィルター		
セメント引出設備	空気圧送設備 90t/h ×5系統		1式
	ルーツブロア 90t/h		2基
	ロータリーフィーダ 90t/h		10基
セメント供給制御装置	BIT-MAX組込LCD表示		1面
(3) 骨材貯蔵輸送設備			
骨材サイロ(循環装置付)	粗骨材 608m ³ (1000t)		3基
	細骨材 608m ³ (1000t)		4基
骨材受入設備	受入ホッパ(ダンプ用) 15m ³		1基
	受入ホッパ(船用) 30m ³		1基
	ベルトコンベア 650t/h		5基
骨材引出設備	ベルトコンベア 650t/h		6基
骨材供給制御装置	BIT-MAX組込LCD表示		1面

(4) 給水設備				
貯水槽	上水道水	300t	1基	
	回収水(上澄水)	129t	2基	
(5) 試験設備				
品質管理用コンピューター		Liberty Examiner	4台	
試験室		103.44m ²		
供試体養生水槽(20±2℃)		13.02m ² (15.624m ³)		
試験練り用ミキサ(2軸強制攪拌型)		60ℓ	1基	
圧縮強度試験機(一軸油圧式堅型)		3000kN	1基	
その他試験器具			1式	
試験サービス車			3台	
塩化物量測定器		ソルメイト-100/V	1台	
(6) 付属設備及び機器				
表面水自動測定装置(RI法)			2式	
受変電設備			1式	
トラックスケール		秤量60t	1式	
洗車設備		5台同時	1式	
公害設備(排水中和装置)		全自動PH調整	1式	
(7) 回収水脱水設備				
谷井式高速脱水装置(TDK-400ASWD)			1基	
(8) レディーミクストコンクリート運搬設備				
トラックアジテータ車		全車無線・GPS装備		

(9) 計量装置内訳

名称	素子	仕様	秤量(kg)	最小(kg)	製造会社	
計量器	セメント	C1~C3	切替	2500	2	光洋機械産業(株)
		C4~C5	切替	2000	2	
	砂利	G1~G2	累加	3500	5	
		G3	個別	3500	5	
	砂	S1~S2	累加	3000	5	
		S3~S4	累加	3000	5	
	水	W1~W2	累加	750	1	
	混和剤	A1~A4	切替	25	0.05	
		A5~A10	切替	50	0.05	
		A11	個別	20	0.02	
操作盤	BIT-MAXシステムコンピュータ制御 容量変更装置(1.0~3.25m ³)			1式	光洋機械産業(株)	
印字記録装置	パーソナルプリンタ			1台		
出荷管理装置	オンラインシステム			1台	パシフィックテクノス(株)	

3. 主要原材料の銘柄及び産地

品名	銘柄	産地・メーカー	
セメント	普通ポルトランドセメント	日立セメント(株)	
	高炉セメントB種	日立セメント(株)	
	早強ポルトランドセメント	太平洋セメント(株)	
	中庸熱ポルトランドセメント	太平洋セメント(株)	
	低熱ポルトランドセメント	太平洋セメント(株)	
粗骨材	石灰砕石(2005)	栃木県佐野市仙波町	
	石灰砕石(2005)	北海道北斗市峯朗	
細骨材	山砂	千葉県富津市鶴岡	
	山砂	千葉県君津市吉野	
	石灰砕砂	栃木県佐野市仙波町	
混和剤	AE剤	マスターエア202	ポゾリスソリューションズ(株)
	AE減水剤	マスターポリヒード15S(15SR)	ポゾリスソリューションズ(株)
		シーカメントJ(JR)	日本シーカ(株)
		ヤマソー02NL(02NLR)	山宗化学(株)
		チューポールEX20(NR20)	竹本油脂(株)
		マスターグレンニウムSP8SV(8RV)	ポゾリスソリューションズ(株)
	高性能 AE減水剤	シーカメント1100NT(NTR)	日本シーカ(株)
		フローリックSF500S(R)	(株)フローリック
		マイテイ3000S(R)	花王(株)
		チューポールHP-11(11R)	竹本油脂(株)

4. 品質管理の概要

(1)受入れ検査

資材名	検査項目	検査方法・頻度	備考
1)セメント	(1)品質	(1)メーカーの成績表(1回以上/月)	
	(2)圧縮強さ	(2)外部試験(1回以上/6ヵ月)	
2)骨材	(1)外観	(1)入荷の都度目視	
	(2)品質	<div style="display: flex; align-items: center; justify-content: center;"> <div style="border-left: 1px solid black; border-right: 1px solid black; height: 100px; margin-right: 10px;"></div> <div style="text-align: center;"> <p>精密検査(1回以上/月)</p> <p>外部試験(1回以上/12ヵ月)</p> </div> </div>	*山砂の場合1回以上/週
	a.密度		
	b.吸水率		
	c.粗粒率		
	d.単位容積質量		
	e.粘土塊		
	f.微粒分量 [*]		
	g.実積率		
	h.有機不純物		
	i.安定性		
	j.塩化物量		
	k.すりへり減量		
	l.アルカリ骨材反応		
3)水	品質	外部試験(1回以上/12ヵ月)	上水道水は、特に試験を行わなくても用いることができる。
4)化学混和剤	品質	メーカーの成績表(1回以上/6ヵ月)	

(2)工程検査

工程	検査項目	検査方法・頻度	備考	
1)骨材	(1)粗骨材	1回以上/週 目視(2回以上/日) 精密検査(1回以上/月)		
	a.実積率			
	b.表面水率			
	(2)細骨材	初回練混ぜ開始前、1回以上/午前、1回以上/午後 1回以上/週(普通) 1回以上/日(高強度)		
	a.表面水率			
	b.粗粒率			
2)練り混ぜ	a.スランプ			目視検査(毎バッチ)
	スランプフロー			工程検査(3回以上/日)
	b.空気量			3回以上/日
	c.容積			目視検査(毎バッチ)
	d.圧縮強度			1回以上/日
	e.コンクリート温度			3回以上/日
	f.単位水量			1回以上/日
	g.塩化物含有量			1回以上/月

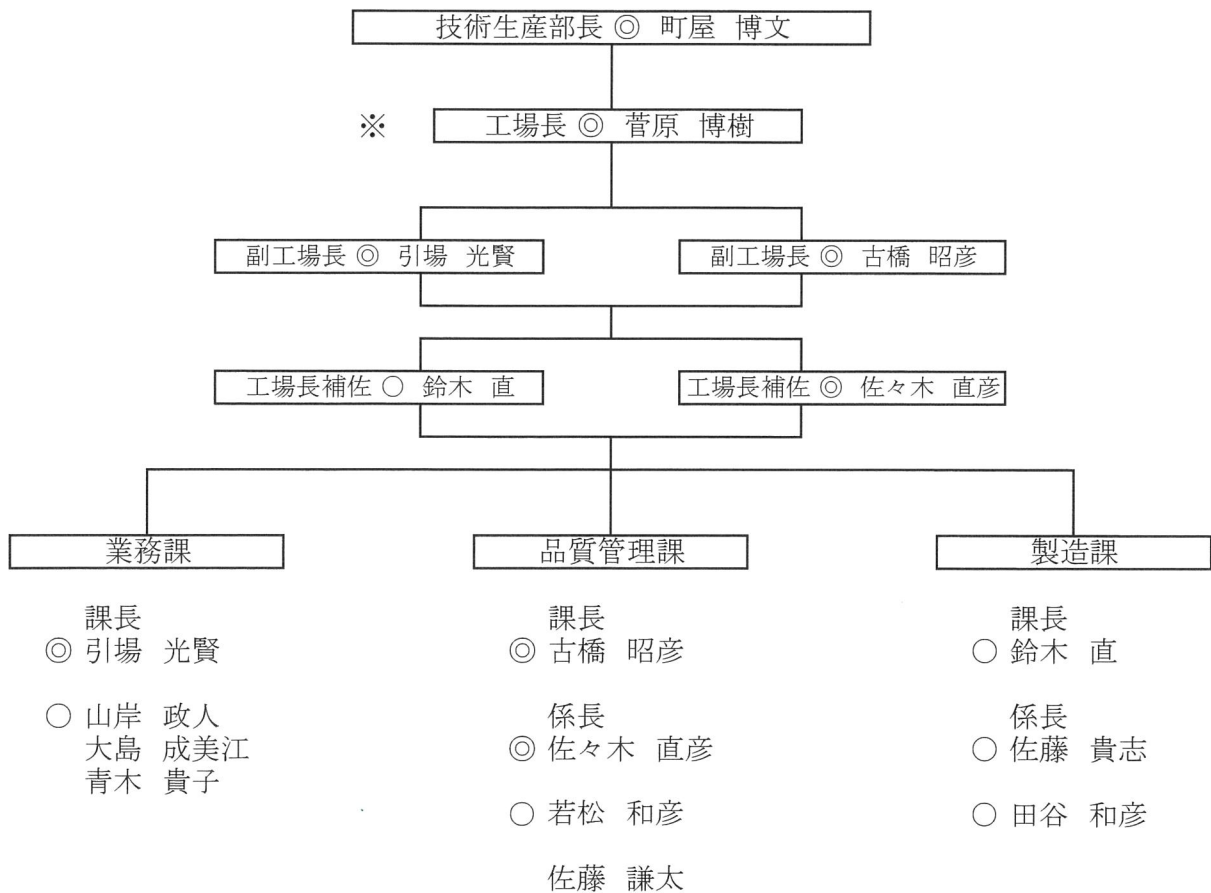
(3)設備

機器名	管理項目	検査方法・頻度	備考
1)計量器	(1)静荷重検査 (2)表面水補正装置 (3)容積変換装置 (4)ミキサタイマー	外部依頼(1回以上/6ヵ月) 定期点検(1回以上/6ヵ月) 定期点検(1回以上/6ヵ月) 定期点検(1回以上/6ヵ月)	
2)プラントミキサ	練り混ぜ性能試験	定期点検(1回以上/12ヵ月)	
3)運搬車	アジテータドラム 性能試験	定期点検(1回以上/3年)	

(4)製品検査

検査項目	頻度	管理基準	備考
1)スランプ スランプフロー	普通コンクリート (1回/150m ³ を標準とする) 高強度コンクリート (1回/150m ³ を標準とする)	8cm以上18cm以下±2.5cm 21cm±1.5cm [※] 18cm±2.5cm 21cm±2cm 45、50及び55cm±7.5cm 60cm±10cm	※ 呼び強度27以上で、高性能 AE減水剤を使用する場合は ±2cm
3)空気量	同上	普通コンクリート、高強度コンクリート 4.5±1.5% 指定した値±1.5%	
4)圧縮強度	同上	1回の試験結果は呼び強度の85%以上 3回の試験結果の平均値は呼び強度以上	
5)温度	同上	5～38℃	
6)容積	1回以上/月	納入書記載容積以上	
7)塩化物量	1回以上/月	0.30kg/m ³ 以下	

日立コンクリート(株)生産部新砂工場組織図



※印は、品質管理責任者

◎印は、日本コンクリート工学会認定のコンクリート主任技士

○印は、日本コンクリート工学会認定のコンクリート技士

(特記事項)

本社

東京都新宿区下落合三丁目14番28号

TEL 03-6908-2825(代)

新砂工場

東京都江東区新砂3-11-18

TEL 03-5634-4711(代)

FAX 03-5634-4712

(当日出荷直通)

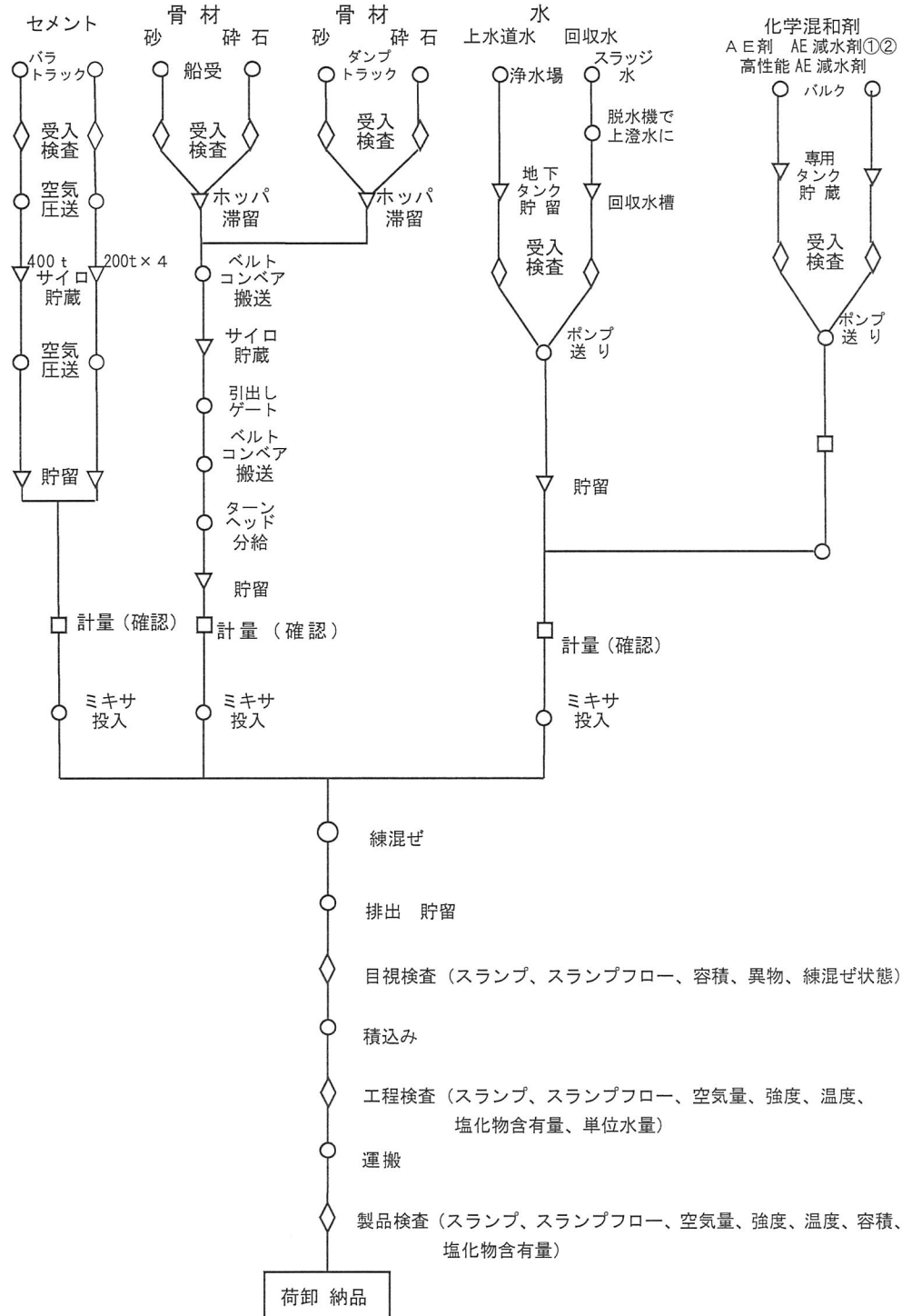
TEL 03-5634-4741

納入予定は、東京協組出荷センターへお願い致します。

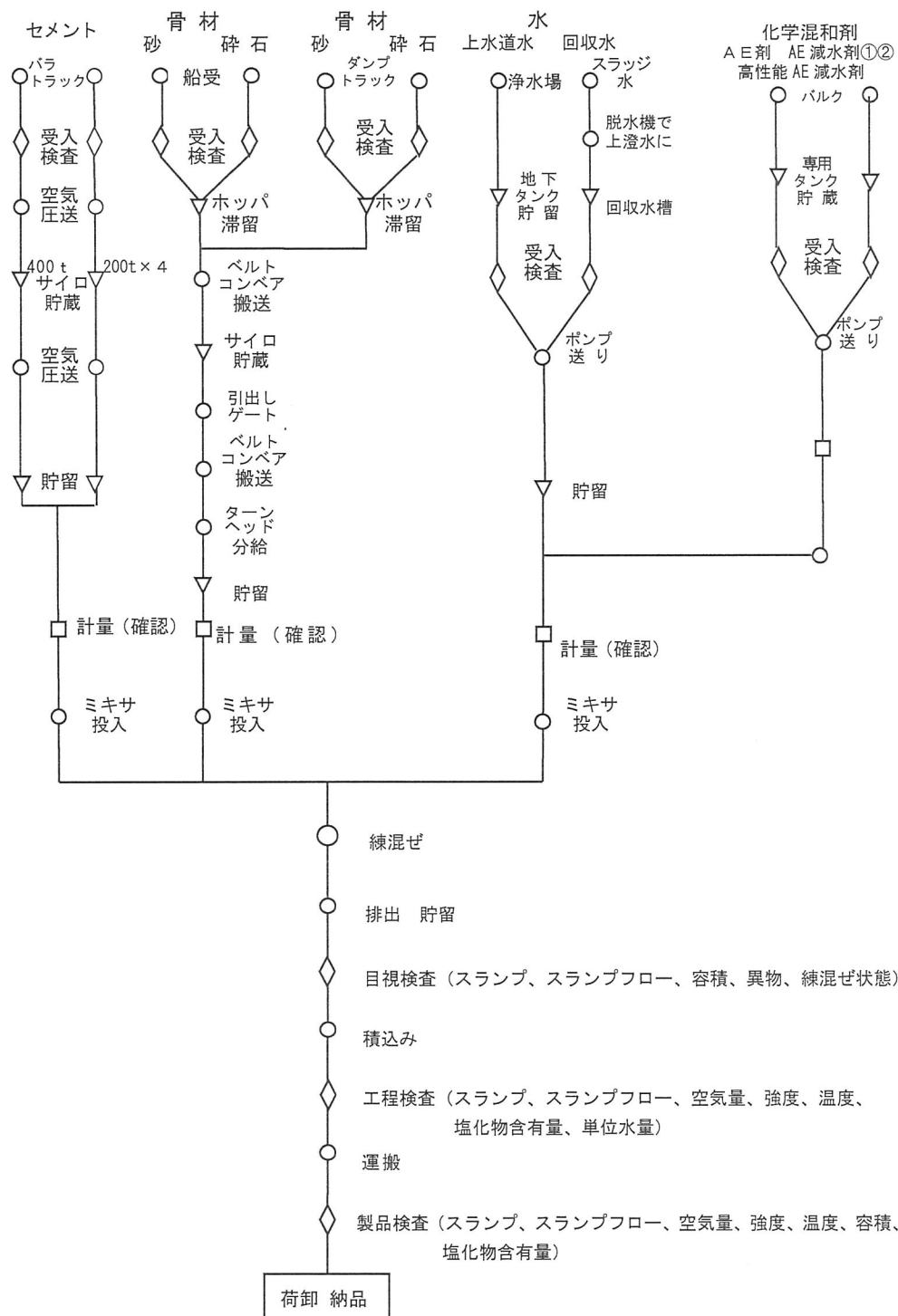
担当者 渡部 功二

TEL 03-3271-2185

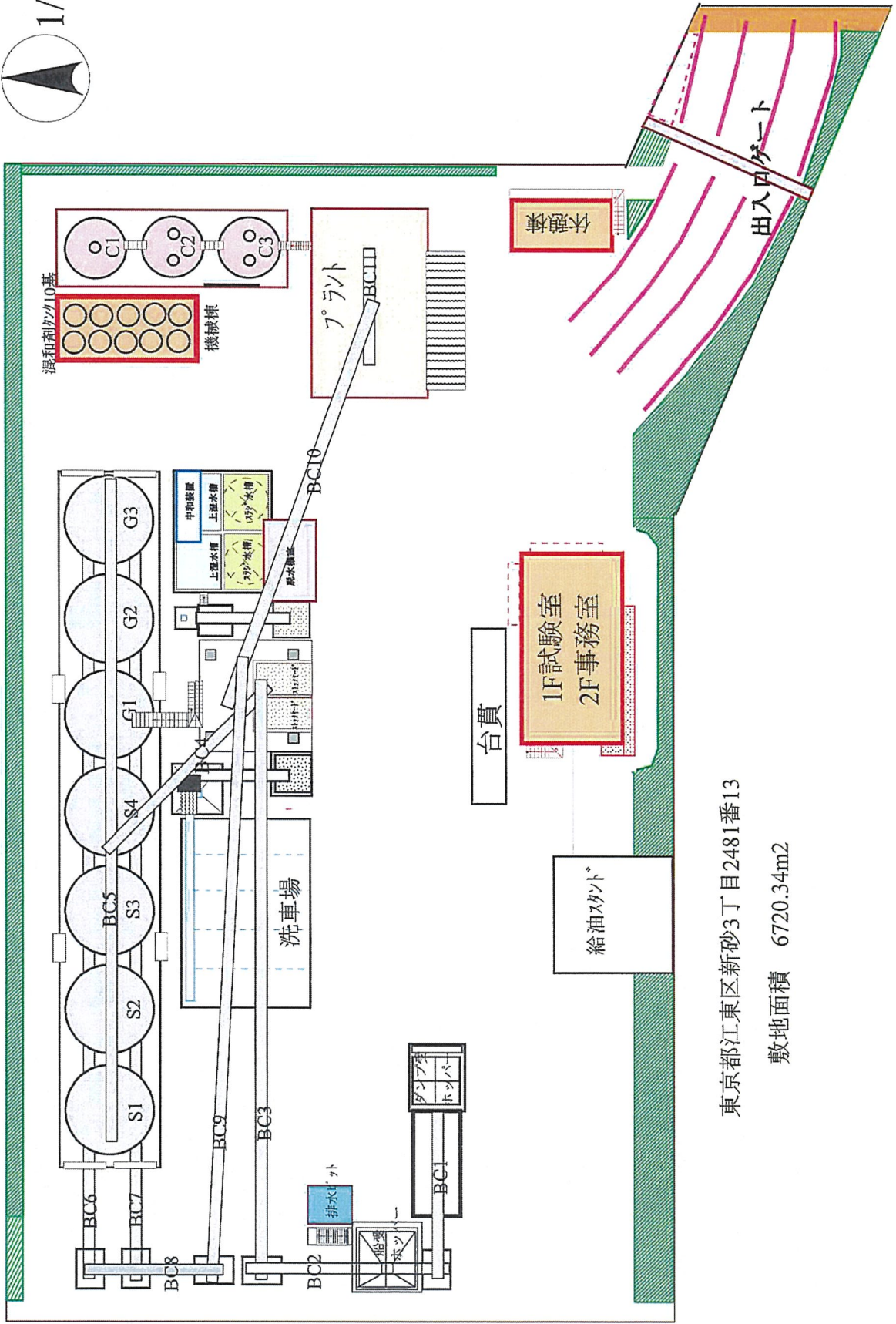
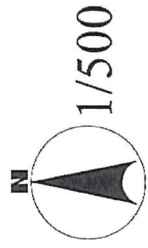
生コンクリート製造作業工程図 A プラント



生コンクリート製造作業工程図Bプラント



日立コンクリート株式会社 新砂工場配置図



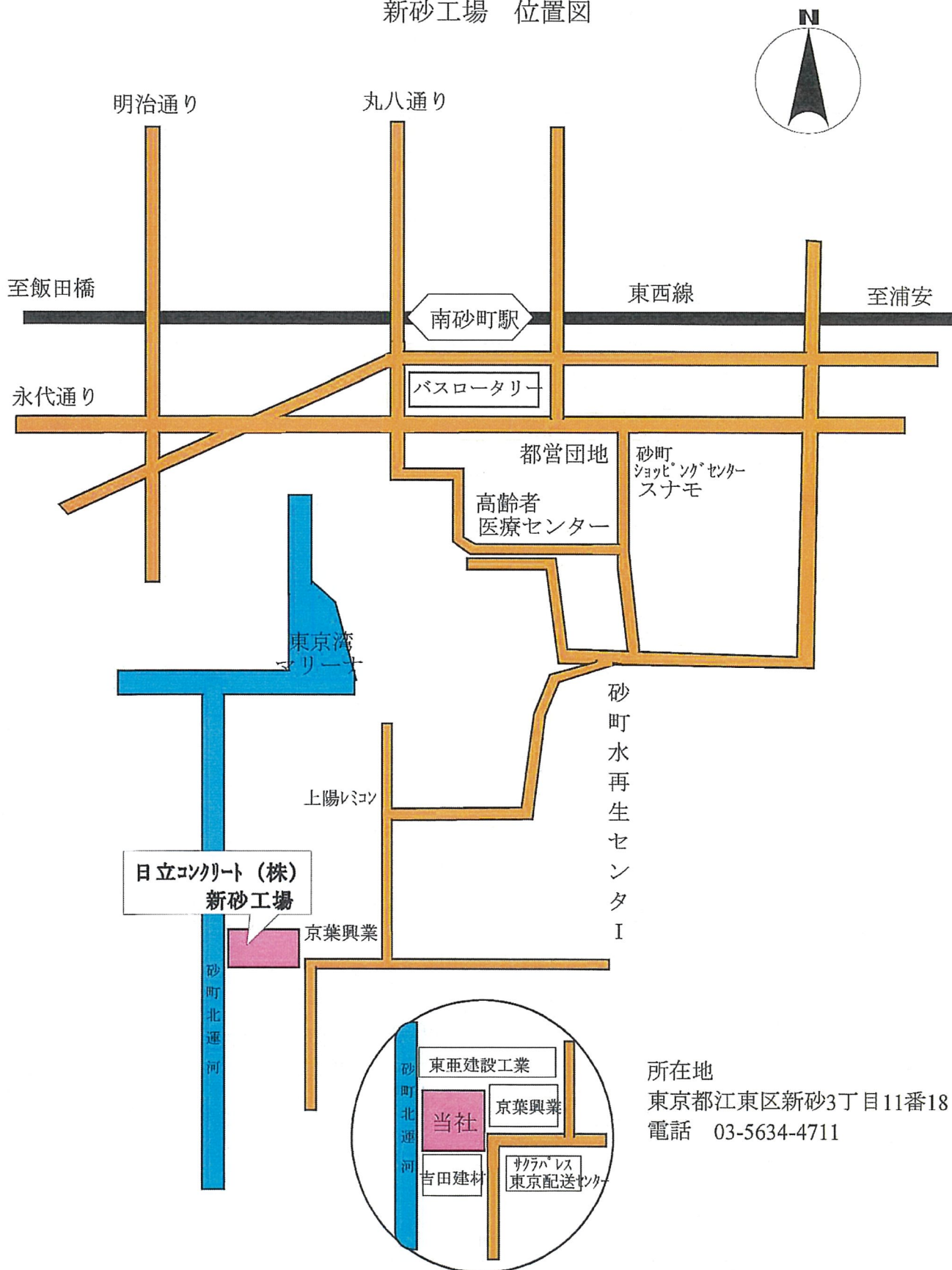
砂町北運河

東京都江東区新砂3丁目2481番13

敷地面積 6720.34m²

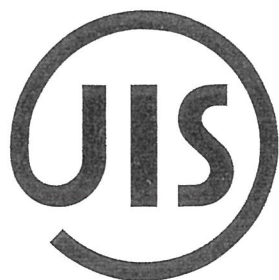
日立コンクリート株式会社

新砂工場 位置図



所在地
東京都江東区新砂3丁目11番18
電話 03-5634-4711

発効日：2023年7月4日



Certification for Japanese Industrial Standards

日本産業規格適合性認証書

日立コンクリート株式会社 殿

産業標準化法第30条第1項に基づき、下記のとおり
当該日本産業規格への適合を認証いたします。

記

認 証 番 号：TC0314003

認証取得者の氏名及び名称：日立コンクリート株式会社
住 所：東京都豊島区高田三丁目31番5号

鋳工業品の名称：レディーミクストコンクリート

認証に係るJIS番号：JIS A 5308

認 証 の 区 分：普通コンクリート、高強度コンクリート

工場及び事業所の名称：日立コンクリート株式会社 新砂工場
所 在 地：東京都江東区新砂3丁目11番18号

「認証の範囲」、「認証マーク等の表示」、「付記事項の表示」及び「表示の方法」については
日本産業規格適合性認証書附属書による。

認 証 契 約 日：2014年7月4日
有 効 期 限：2026年7月3日



一般財団法人 **建材試験センター**
Japan Testing Center for Construction Materials
東京都中央区日本橋堀留町1丁目10番15号

理事長 **渡辺 宏**





Annex to Certification for Japanese Industrial Standards
日本産業規格適合性認証書附属書

(認証番号:TC0314003)

認証の範囲(種類又は等級) :

コンクリートの種類	粗骨材の最大寸法 mm	スランプ cm	呼び強度												
			18	21	24	27	30	33	36	40	42	45			
普通 コンクリート	20	8,12,15,18	○	○	○	○	○	○	○	○	○	○	○	○	○
		21	—	○	○	○	○	○	○	○	○	○	○	○	○

コンクリートの種類	粗骨材の最大寸法 mm	スランプ又はスランプフロー cm	呼び強度														
			46	47	48	49	50	51	52	53	54	55	56	57	58	59	60
高強度 コンクリート	20	18,21	○	○	○	○	○	—	—	—	—	—	—	—	—	—	—
		45,50,55,60	○	○	○	○	○	○	○	○	○	○	○	○	○	○	○

備考:2022年5月16日追加

認証マーク等の表示 :

- 1) 認証マークは、単色とし直径 10mm 以上の大きさで表示する。
- 2) 認証マーク近傍に、一般財団法人 建材試験センターの略称及び認証番号として、「TC0314003」を表示する。

付記事項の表示 : 鉱工業品等には次の事項を表示する。

適合する JIS で定める表示事項
 ・認証取得者(製造業者)の名称

・製造工場名

表示の方法 :

- 1) 認証マーク等は、1運搬車ごとにレディーミクストコンクリートの納入書に印刷する。
- 2) 容易に消えない方法による。

一般財団法人 建材試験センター
 上級経営管理者

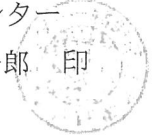
丸山 慶一郎



2023年3月13日

日立コンクリート株式会社
代表取締役専務 藤本 学 殿

一般財団法人 建材試験センター
上級経営管理者 丸山 慶一郎 印



JIS マーク表示製品認証に係る定期認証維持審査の判定結果通知書

認証番号 TC0314003 の JIS マーク表示製品認証に係る定期認証維持審査の判定結果を通知いたします。

記

1. 鋳工業品又はその加工技術の工場又は事業場の名称
日立コンクリート株式会社 新砂工場
2. 鋳工業品又はその加工技術の名称
JIS A 5308 レディーミクストコンクリート
3. 工場又は事業場の品質管理体制の基準
基準 A
4. 判定結果
厳正なる審査の結果、認証継続が決定しました。
5. 次回の定期認証維持審査の受審期限
2026年7月3日
6. 認証の維持について
事業者におかれましては、日々の品質管理に努められるとともに、今後とも定期的な認証維持審査（3年ごとに1回以上）を受審くださるようお願い致します。



JCSS
JCSS 0128

総数 5 頁の 1 頁
校正証明書番号 T2423200

校正証明書

(校正ラベル)

T2423200

JCSS 0128
MRA/IAJapan

24-01

依頼者名	日立コンクリート 株式会社 新砂工場
依頼者住所	東京都江東区新砂3-11-18
計量器の名称	一軸試験機
型式	油圧式 型名 Hi-ACTIS 3000
能力	圧縮 : 3000 kN
製造番号	F13J10
製造日	2014年1月
製造者	株式会社 マルイ
力指示計	デジタル表示
校正レンジ	圧縮 150, 300, 600, 1500, 3000 kN
センサー容量	20 MPa
センサー型式	HVS-20MPA 製造番号 M306403
校正方法	JIS B 7721:2018 による
実施条件	2頁のとおり
トランスファ標準器	3頁のとおり
校正結果	4~5頁のとおり
校正年月日	2024年1月11日
計量器の設置場所	東京都江東区新砂3-11-18 日立コンクリート 株式会社 新砂工場

校正結果は以上のとおりであることを証明する

2024年1月15日

大阪府大東市御領1丁目9番17号

工場長	QCM	副工場長	工場長補佐	工場長補佐	工場長補佐	係長	係
町屋	菅原 QCM	菅原	古橋	鈴木	佐藤	佐藤	若松

株式会社 マルイ
校正室長 大仁



- この証明書は、計量法第144条(第1項)に基づくものであり、特定標準器(国家標準)にトレーサブルな標準器により校正した結果を示すものです。認定シンボルは、校正した結果の国家標準へのトレーサビリティの証拠です。発行機関の書面による承認なしにこの証明書の一部分のみを複製して用いることは禁じられています。
- 当社は、ISO/IEC 17025:2017に適合しています。
- この証明書は、ILAC(国際試験所認定協力機構)及びAPAC(アジア太平洋認定協力機構)のMRA(相互承認)に加盟しているIAJapanに認定された校正機関によって発行されています。この校正結果はILAC/APACのMRAを通じて、国際的に受け入れ可能です。
- 校正ラベルは校正証明書の一部の情報を校正品に表示することで、校正の状況をわかりやすくするためのものです。





JCSS
JCSS 0128

総数 5 頁の 2 頁
校正証明書番号 T2423200

校正の実施条件

- 1) 一軸試験機の校正は、3頁に記載した圧縮用力計をトランスファ標準器として用い、一軸試験機の力伝達系を含む力測定系全体に圧縮力を作用させて実施した。
- 2) 予備負荷の回数は3回である。
- 3) 力計の位置を変更せずに実施した。
- 4) 校正を行なう最小レンジでは、ピストン位置を以下のように変更して実施した。
有効ストロークの 10 %、30 %、50 %
- 5) 予備負荷及び各負荷サイクル間の待機時間は、最大5分である。
- 6) 内挿校正式が無い力計の時は、負荷が力計の校正値に達すると同時に一軸試験機の指示値を測定し、内挿校正式がある力計の時は、負荷が試験力に達すると同時に力計の指示値を測定した。
- 7) 一軸試験機及び校正に必要な機器等は、校正を始める1時間前からすべての校正が終了するまで連続した通電が行なわれた。
- 8) 校正実施場所の温度は14.5～16.2 °C、湿度は19±10 %、気圧は1009 hPaであった。
- 9) 一般検査において異常は認められなかった。

品質管理監査合格証

日立コンクリート株式会社

新砂工場 殿

貴工場は東京都生コンクリート品質管理監査
会議が令和5年度に実施した立入監査の結果
全国統一品質管理監査基準に適合しているもの
と判定しここに合格証を交付する

記

有効期間 自 令和6年 4月 1日

至 令和7年 3月31日

令和5年12月 7日

東京都生コンクリート品質管理監査会議

議長 早川光 敬



認 定 書

国住指第 1401 号
平成 27 年 7 月 29 日

日立コンクリート株式会社 新砂工場
代表取締役副社長 岡田 明 様

国土交通大臣 太田 昭宏



下記の構造方法等については、建築基準法第 68 条の 25 第 1 項（同法第 88 条第 1 項において準用する場合を含む。）の規定に基づき、同法第 37 条第二号の規定に適合するものであることを認める。

記

1. 認定番号
MCON-3417
2. 認定をした構造方法等の名称
高強度コンクリート
3. 認定をした構造方法等の内容
別添の通り

(注意)この認定書は、大切に保存しておいてください。



NJ-QMR-1-36-29

修了証書

菅原 博樹 殿

日本規格協会主催のJIS
品質管理責任者セミナー
(専修科コース)を修了したこと
を証する

平成24年 12月21日

一般財団法人 日本規格協会

理事長 田中正 勲

